

家具・家電付き高級賃貸マンション

プチグランデ上野

宇都宮線(東北本線)・高崎線 尾久駅 徒歩4分

都電荒川線 荒川遊園地前駅 徒歩4分

上野駅まで宇都宮線・高崎線で6分

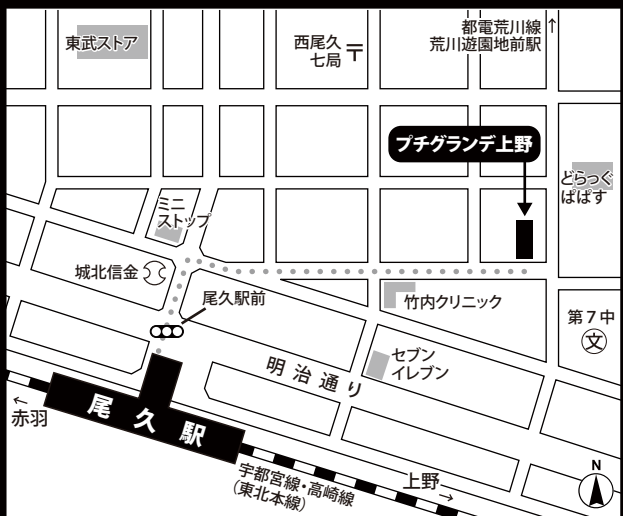
※乗換時間・待ち時間は含みません。

★ 物件概要

住居表示 / 東京都荒川区西尾久7丁目1番2号
 構造規模 / 鉄筋コンクリート造 地上8階建
 竣工 / 平成19年3月
 設備 / フレッツ光・オートロック・防犯カメラ
 エレベーター・駐輪場
 現況 / 空室
 入居可能日 / 即日

★ 賃貸条件

賃料 / 80,000円
 敷金 / 1ヵ月 礼金 / 1ヵ月
 共益費 / 8,000円 契約期間 / 2年間
 更新料 / 新賃料の1ヵ月
 住宅総合保険 / 17,000円 (2年更新 / 当社指定)



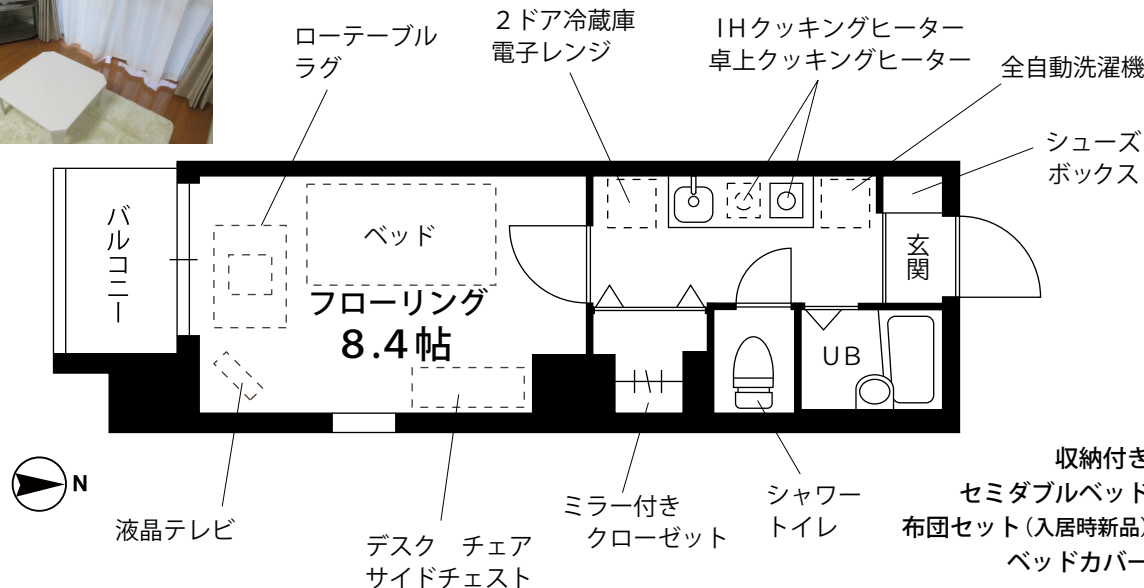
家具・家電付き賃貸マンション

プチグランデは家具・家電 + 生活備品48品目付き!

しかもレンタル料が不要!!

東京への単身赴任・転勤の方に最適!!!

- ★ フレッツ光対応
- ★ オートロック
- ★ テレビモニター付きインターホン
- ★ エントランスに防犯カメラ設置
- ★ 駐輪場完備



2人入居可
 12月末日までの
 期間限定となります。



収納付き
 セミダブルベッド
 布団セット(入居時新品)
 ベッドカバー

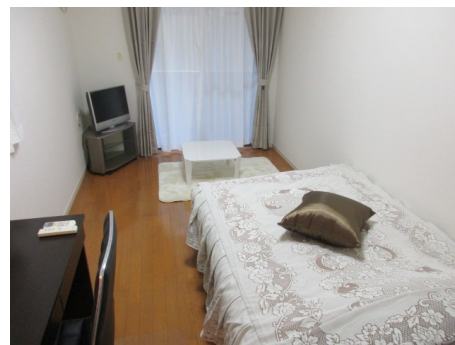
その他の設備、備品の一部をご紹介します

- ・冷暖房エアコン
- ・カーテン
- ・炊飯器
- ・アイロン
- ・布団セット(ご入居時新品)
- ・スタンド型クリーナー
- ・電気ケトル
- ・ドライヤー
- ・食器、アメニティ用品、洗濯用品等、引越してすぐに必要なものをお部屋にご用意しています。詳しくはホームページをご覧ください。

103号室 (専有面積 23.76㎡)	賃料	80,000円
	共益費	8,000円



プチグランデ上野 外観



室内写真

※図面と現況が異なる場合は現況を優先とします。 ※写真の製品とは異なる場合があります。 ※インターネット・有料チャンネルのご利用には、別途各会社との契約が必要です。 ※個人契約の際は家賃保証会社のご契約が必要となります。

株式会社 プチグランデ

プチグランデシリーズ <http://www.petitgrande.com/>

八丁堀I・八丁堀II・八丁堀III・秋葉原・御茶ノ水・日暮里・錦糸町・上野・両国・蔵前・押上I・押上II・押上III・押上IV・押上V・押上VI・亀戸・菊川・新小岩・清澄白河・金町・立石I・立石II (都内全23棟)

葛飾区西亀有2丁目19番8号

東京都知事免許(12)第30306号

TEL 03(3690)6600(代) FAX 03(3690)6695

営業時間 9:30-17:30 定休日 土・日・祝日 (ご案内は365日可)

■取引態様 **専任**

■手数料: 賃料の1ヵ月分 (税別)