

家具・家電付き高級賃貸マンション

プチグランデ ラトール

『押上』駅 徒歩3分

東京メトロ半蔵門線・都営浅草線
京成押上線・東武伊勢崎線

東京駅まで半蔵門線＋総武線快速で11分
大手町駅までは半蔵門線直通で14分

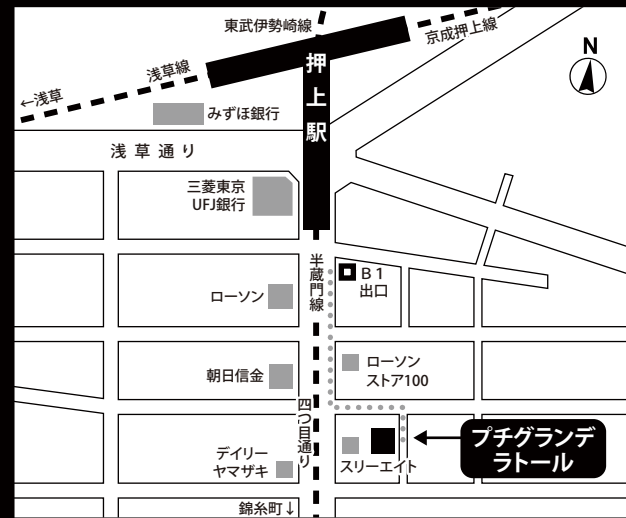
※乗換時間・待ち時間は含みません。

★物件概要

住居表示 / 東京都墨田区業平4丁目1番11号
構造規模 / 鉄筋コンクリート造 地上4階建
竣工 / 平成18年2月
設備 / オートロック・屋内駐輪場・フレッツ光
現況 / 入居中
入居可能日 / 平成30年12月15日頃

★賃貸条件

賃料 / 83,000円
敷金 / 1ヵ月 礼金 / 1ヵ月
共益費 / 5,000円 契約期間 / 2年間
更新料 / 新賃料の1ヵ月
住宅総合保険 / 17,000円 (2年更新/当社指定)



プチグランデは家具・家電＋生活備品48品目！

レンタル料不要！だから東京への単身赴任の方に最適！！

カバンひとつでお引越できます！

- ★ フレッツ光対応
- ★ オートロック
- ★ テレビモニター付き
インターホン
- ★ 屋内駐輪場

2人入居可
12月末日までの
期間限定となります。



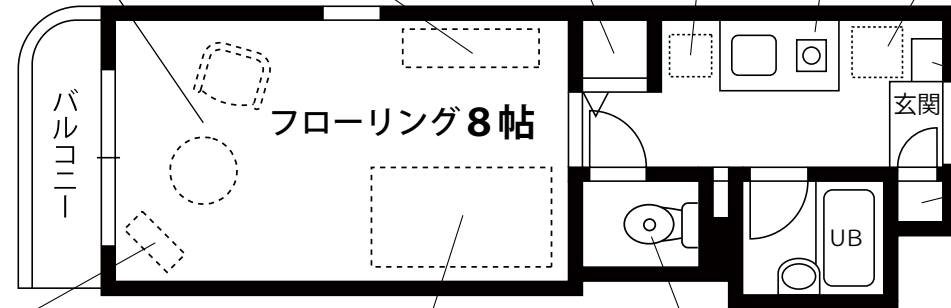
東芝
32型液晶テレビ



ミニテーブル
アームチェア



デスク チェア
サイドチェスト



32インチ液晶テレビ

収納付き高級ベッド

布団セット (ご入居時新品)
厚地レースベッドカバー

シャワートイレ

乾燥機能付き
全自動洗濯機



全自動洗濯機

シューズ
ボックス

ピッキング防止
玄関錠



その他の設備、備品の一部をご紹介します

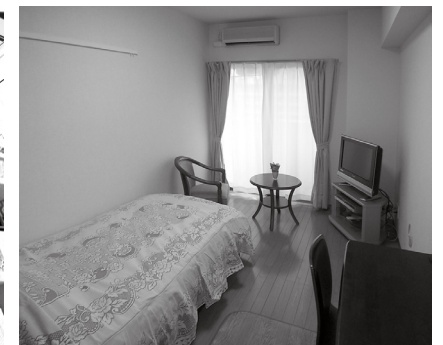
- ・冷暖房エアコン
- ・カーテン
- ・炊飯器
- ・アイロン
- ・布団セット (ご入居時新品)
- ・スタンド型クリーナー
- ・電気ケトル
- ・ドライヤー

食器、アメニティ用品、洗濯用品等、
引越してすぐに必要なものを
お部屋にご用意しています。
詳しくはホームページ
をご覧ください。

203号室 (専有面積 22.93㎡)	賃料	83,000円
	共益費	5,000円



プチグランデラトール 外観



室内イメージ

株式会社 **プチグランデ**

プチグランデシリーズ <http://www.petitgrande.com/>

八丁堀Ⅰ・八丁堀Ⅱ・八丁堀Ⅲ・秋葉原・御茶ノ水・日暮里・錦糸町・上野・両国・蔵前・押上Ⅰ・押上Ⅱ・押上Ⅲ・押上Ⅳ・押上Ⅴ・押上Ⅵ・亀戸・菊川・新小岩・清澄白河・金町・立石Ⅰ・立石Ⅱ (都内全 23 棟)

葛飾区西亀有2丁目19番8号

東京都知事免許(12)第30306号

TEL 03 (3690) 6600(代) FAX 03 (3690) 6695

営業時間 9:30-17:30 定休日 土・日・祝日 (ご案内は365日可)

■取引態様 専任

■手数料：賃料の1ヵ月 (税別)